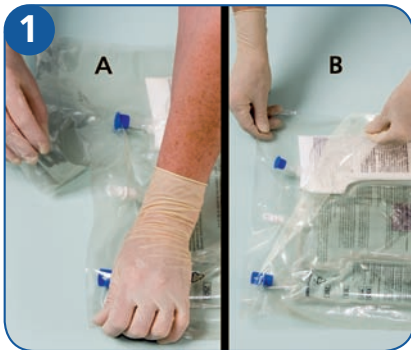


Kabiven®, StructoKabiven® och SmofKabiven® - Öppningsanvisning

OBS! Följ lokala hygienföreskrifter vid hantering.



1 Avlägsna ytterpåsen

Lägg påsen horisontellt. Riv upp påsen från rivanvisningen på påsens portsida (A).

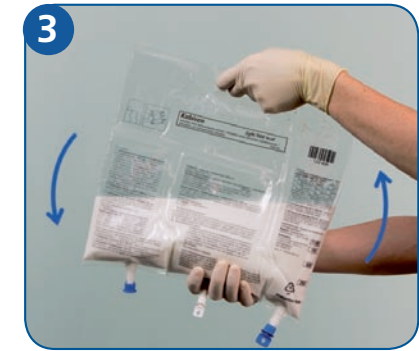
Dra sedan upp långsidans svets (B). Innerpåsen behöver inte vidröras när ytterpåsen öppnas.



2 Öppna svetsarna

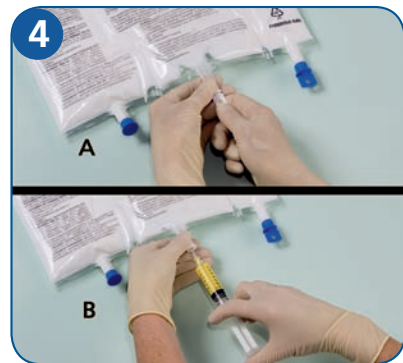
Placera påsen på ett horisontellt underlag. Börja med att samla ihop vätskan från högra hörnet...

fortsätt sedan tills de två vertikala svetsarna är öppna. **OBS! Den horisontella svetsen ska inte öppnas.**



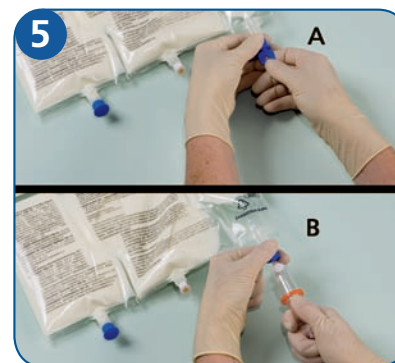
3 Blanda lösningarna

Blanda innehållet genom att vända påsen minst tre gånger. Efter minst tre vändningar är fettemulsionen, glukos- och aminosyralösningen blandad och lösningen homogen.



4 Gör tillsatser

Bryt av det vita portskyddet med pil som pekar in i påsen (A). Håll om basen på porten, stick in nålen och gör tillsatserna (med känd blandbarhet!) (B). Använd kanyl med max 40 mm längd. Blanda nogga mellan varje tillsats.



5 Sätt in infusionsaggregatet

Bryt av det blå portskyddet med pil som pekar ut från påsen (A). Använd ett icke ventilerat infusionsaggregat eller stäng luftningsventilen. Sätt i spiken ordentligt (B).



6 Häng upp påsen

Häng upp påsen i hålet under handtaget.